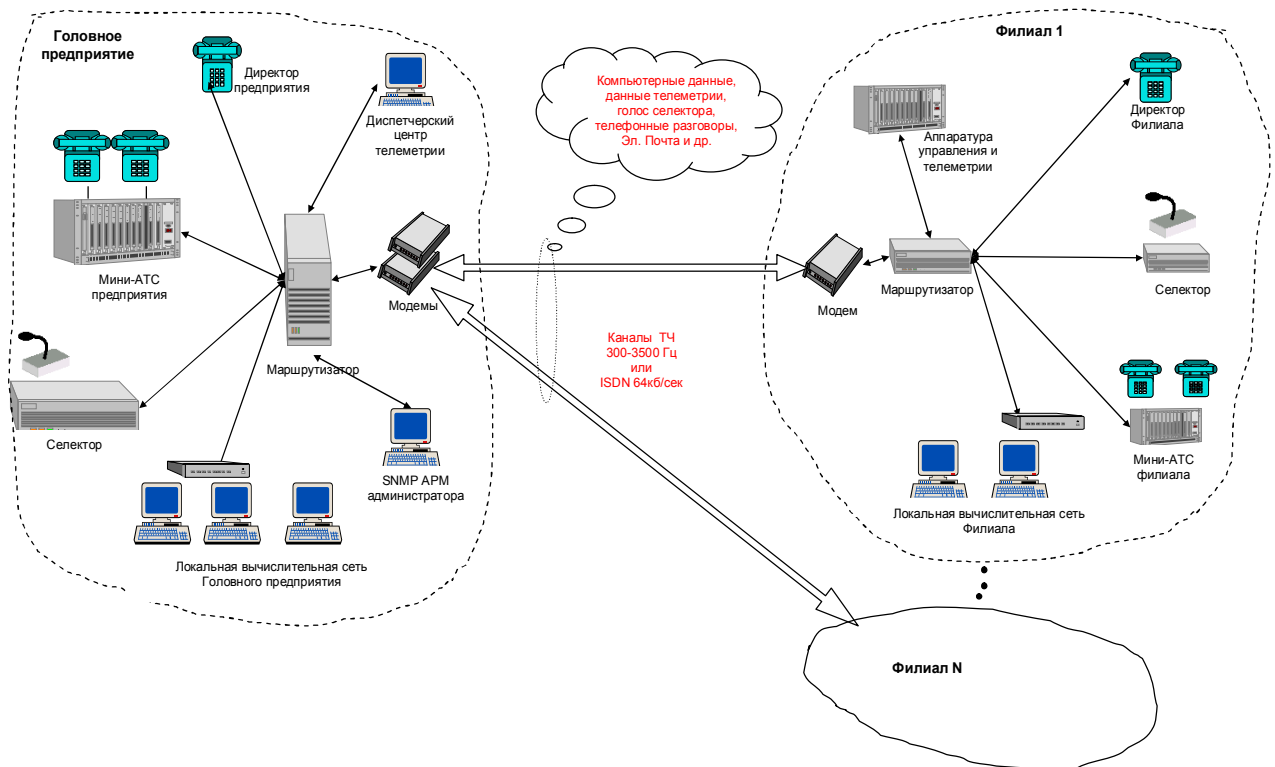




## ПОТОК 05

### Интегрированные сети передачи данных и голоса

Интегрированная сеть передачи данных и голоса «ПОТОК 05» предназначена для уменьшения затрат на услуги междугородней связи и перехода к безбумажной технологии управления предприятием. Внедрение системы «ПОТОК 05» особенно выгодно для предприятий, имеющих разветвленную сеть филиалов. В системе «ПОТОК 05» используется новейшая технология интегрирования таких разнородных данных, как компьютерные данные, голос, видео в единый цифровой поток для передачи на большие расстояния по стандартным каналам тоновой частоты (ТЧ) или каналам ISDN.



Современная технология интегрирования данных позволяет по стандартному выделенному каналу ТЧ (400-3600Гц) или ISDN (64 кб/сек) одновременно, без снижения качества:

- передавать телеграфные сообщения, в том числе и АФТН;
- Вести голосовую связь для диспетчерских переговоров;
- Проводить голосовые селекторные совещания;
- Обеспечивать полноценную телефонную связь;
- Передавать компьютерные данные;
- Передавать телеметрических данных от удаленных объектов;

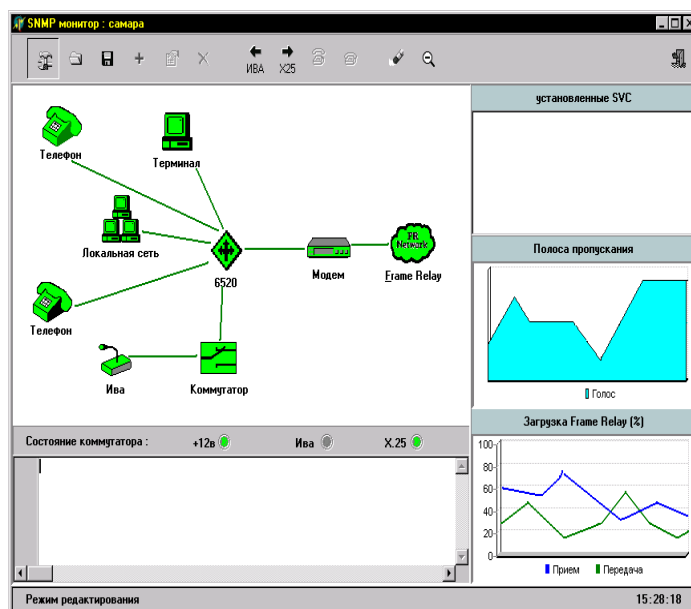
- Обеспечивать соединение компьютерных сетей головного предприятия и филиалов;
- Передавать видеoinформацию.

Все данные передаются в оцифрованном и сжатом виде с использованием протоколов Frame Relay и X25 на базе самого современного оборудования Motorola (США). Обеспечивается соединение устройств через интерфейсы V24, FXS, FXO, ISDN, Ethernet. Использование технологии Frame Relay позволяет передавать одновременно в одном канале связи все виды данных, речи, видеoinформации в оцифрованном виде. Технология Frame Relay эффективно работает и при использовании каналов с высоким уровнем помех.

Для управления потоком данных и контроля состояния канала связи нашими специалистами разработан и внедрен SNMP-монитор каналов ПД. SNMP-монитор обеспечивает наглядное представление о загрузенности канала, об оперативной структуре потоков данных, количестве и типам присоединенных к каналу источников данных (в том числе голосовых, таких как телефоны, АТС, селекторы и др.).

#### SNMP-монитор осуществляет:

- мониторинг состояния портов маршрутизатора;
- мониторинг состояния маршрутизаторов;
- контроль загрузки канала связи и отдельных портов;
- контроль доступности узлов сети;
- выдачу административных оповещений при возникновении нештатных ситуаций;
- оперативное изменение конфигурации системы.



Интегрированная сеть передачи данных и голоса «ПОТОК» строится на базе самого современного оборудования передачи данных Motorola(США), сертифицированного в России и отвечающего всем международным и отечественным стандартам связи.

### Условия и сроки поставки

Срок поставки – 2-4 месяца. Гарантия - 1 год. Выполняются монтажные и пуско-наладочные работы.